

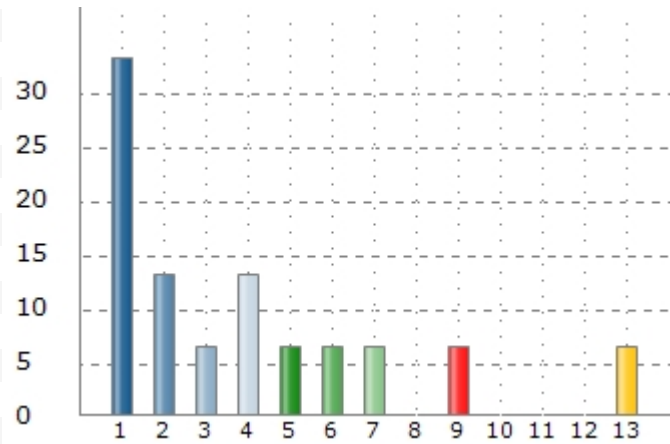
Hur fungerar inomhusmiljöärenden på miljökontoren

1. Hur många handläggare på kontoret arbetar med:

Besvarad av: 15 (71%) Ej besvarad av: 6 (29%)

bostadsklagomål

1	1	5 (33%)
2	2	2 (13%)
3	3	1 (7%)
4	4	2 (13%)
5	5	1 (7%)
6	6	1 (7%)
7	7	1 (7%)
8	8	0 (0%)
9	9	1 (7%)
10	10	0 (0%)
11	10-15	0 (0%)
12	15-20	0 (0%)
13	20-25	1 (7%)

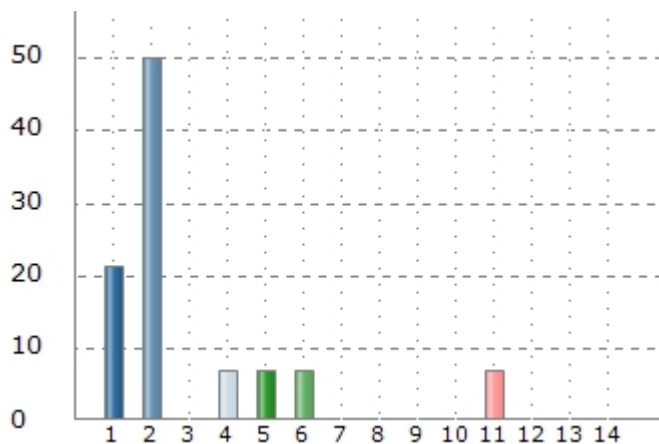


2. Hur många handläggare på kontoret arbetar med:

Besvarad av: 14 (67%) Ej besvarad av: 7 (33%)

b) klagomål på skolor/förskolor

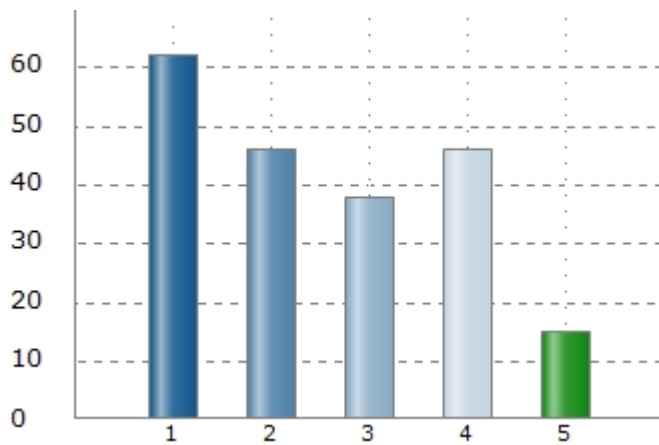
1	1	3 (21%)
2	2	7 (50%)
3	3	0 (0%)
4	4	1 (7%)
5	5	1 (7%)
6	6	1 (7%)
7	7	0 (0%)
8	8	0 (0%)
9	9	0 (0%)
10	10	0 (0%)
11	10-15	1 (7%)
12	15-20	0 (0%)
13	20-25	0 (0%)
14	över 25	0 (0%)



3. Hur tas klagomålen emot?

Besvarad av: 13 (62%) Ej besvarad av: 8 (38%)

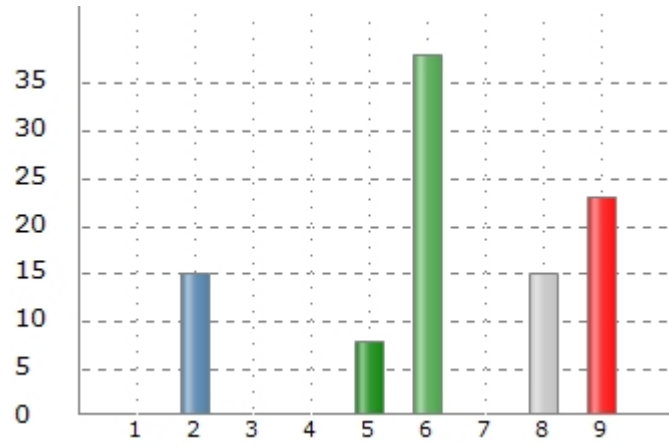
1	via kontakt med enskilda handläggare	8 (62%)
2	via kontakt med telefonjour eller liknande	6 (46%)
3	via hemsida	5 (38%)
4	skriftligen via standardiserad blankett	6 (46%)
5	annat sätt:	2 (15%)



5. Hur många klagomål på bostäder inkommer årligen?

Besvarad av: 13 (62%) Ej besvarad av: 8 (38%)

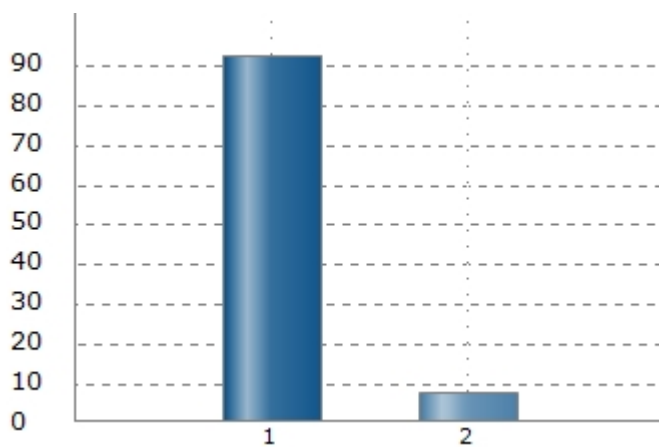
1	1-5	0 (0%)
2	5-10	2 (15%)
3	10-15	0 (0%)
4	15-20	0 (0%)
5	20-25	1 (8%)
6	25-50	5 (38%)
7	50-75	0 (0%)
8	75-100	2 (15%)
9	över 100	3 (23%)



6. Förekommer det att klagomål avslutas utan att tillsynsbesök har gjorts i den aktuella bostaden?

Besvarad av: 13 (62%) Ej besvarad av: 8 (38%)

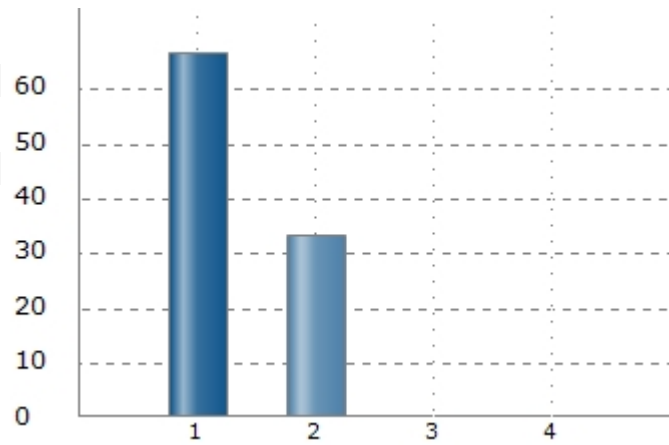
1	Ja	12 (92%)
2	Nej	1 (8%)



7. Om ja på fråga 5, vilka orsaker har sådana avslut?

Besvarad av: 12 (57%) Ej besvarad av: 9 (43%)

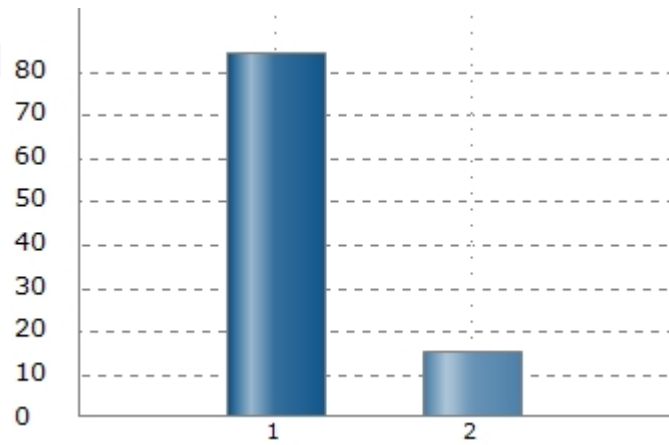
1	fastighetsägaren uppvisar tillräckliga utredningar/åtgärder	8 (67%)
2	den klagande upplever sig nöjd eller att resurser saknas och prioriteringar därför måste göras	4 (33%)
3		0 (0%)
4	annat	0 (0%)



8. Görs alltid ett tillsynsbesök vid nyanmälan av skolor och förskolor?

Besvarad av: 13 (62%) Ej besvarad av: 8 (38%)

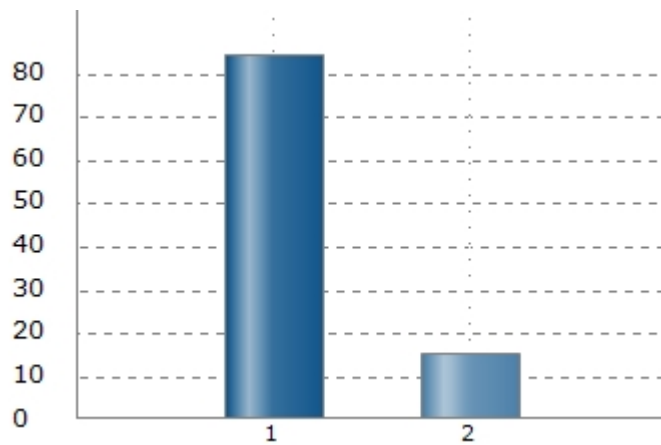
1	Ja	11 (85%)
2	Nej	2 (15%)



9. Sker tillsynsbesök av skolor och förskolor utöver detta?

Besvarad av: 13 (62%) Ej besvarad av: 8 (38%)

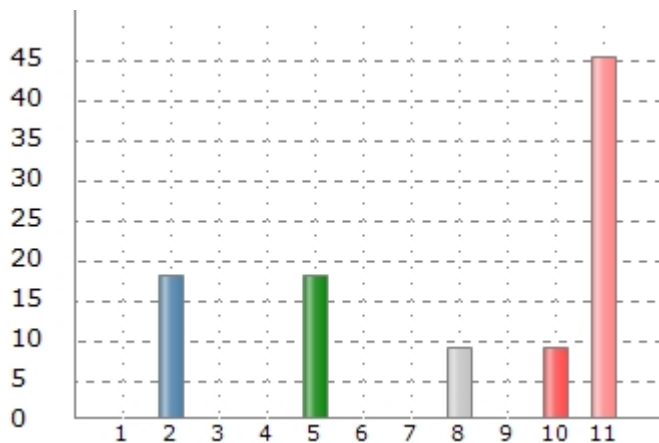
1	Ja	11 (85%)
2	Nej	2 (15%)



10. Om ja, hur många besök sker i sådana fall årligen?

Besvarad av: 11 (52%) Ej besvarad av: 10 (48%)

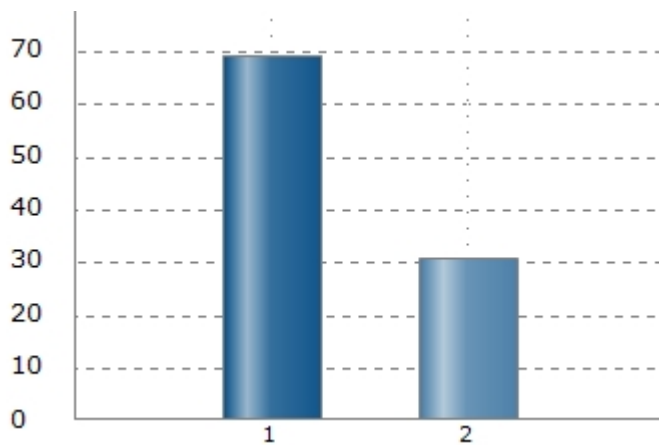
1	1-5	0 (0%)
2	5-10	2 (18%)
3	10-15	0 (0%)
4	15-20	0 (0%)
5	20-25	2 (18%)
6	25-30	0 (0%)
7	30-35	0 (0%)
8	35-40	1 (9%)
9	40-45	0 (0%)
10	45-50	1 (9%)
11	över 50	5 (45%)



11. Anser ni att det finns tillräckligt med resurser för att driva alla inkomna bostads-klagomål?

Besvarad av: 13 (62%) Ej besvarad av: 8 (38%)

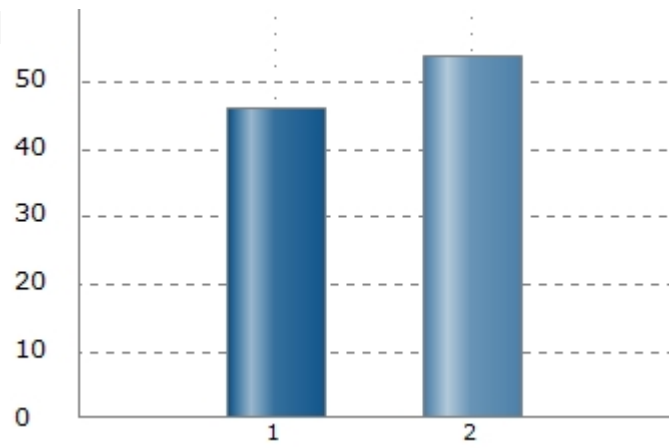
1	Ja	9 (69%)
2	Nej	4 (31%)



12. Anser ni att det finns tillräckligt med resurser för att driva tillsyn av skolor och förskolor i önskvärd omfattning?

Besvarad av: 13 (62%) Ej besvarad av: 8 (38%)

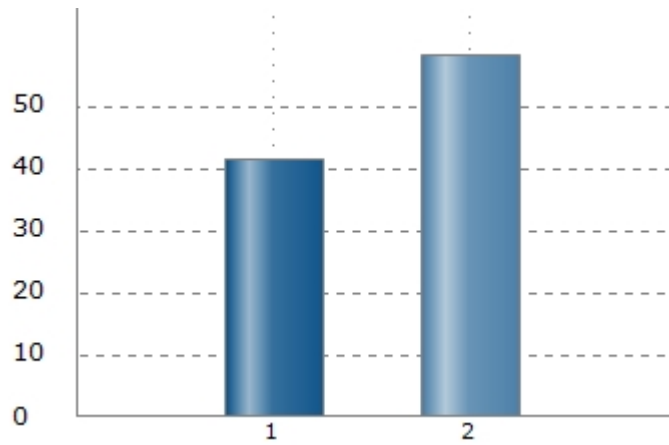
1	Ja	6 (46%)
2	Nej	7 (54%)



13. Saknar ni tillsynsvägledning inom något område som rör inomhusmiljö?

Besvarad av: 12 (57%) Ej besvarad av: 9 (43%)

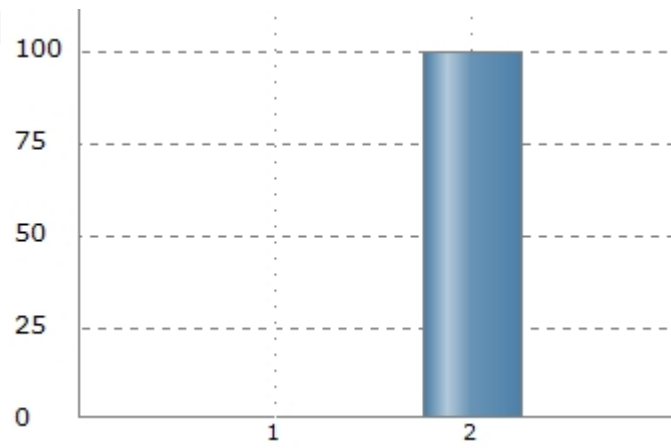
1	Ja	5 (42%)
2	Nej	7 (58%)



15. Upplever ni att det finns brister i Miljöbalken för att på ett bra sätt kunna driva inomhusmiljörelaterade klagomål?

Besvarad av: 12 (57%) Ej besvarad av: 9 (43%)

1	Ja	0 (0%)
2	Nej	12 (100%)



17. Planeras några riktade tillsynsinsatser de närmaste åren kring inomhusfrågorna?

Besvarad av: 14 (67%) Ej besvarad av: 7 (33%)

1	Ja	13 (93%)
2	Nej	1 (7%)

