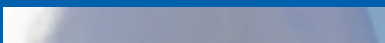
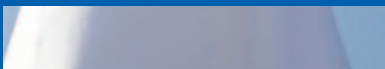
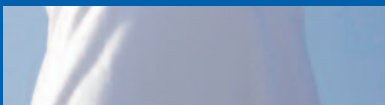
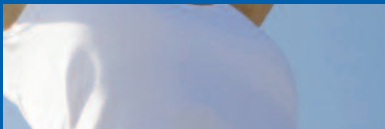


DOFT- överkänslighet





Doftöverkänslighet

Doftöverkänslighet innebär att man inte tål dofter eller kemiska ämnen. Ofta gäller det dofter och kemikalier som finns i vår omgivning, men även det som människor har på sig i form av hygienartiklar, tvättmedel och rengöringsmedel.

Det är inte lukten i sig som framkallar besvären utan den retning av nervtrådar i luftvägarnas slemhinnor som ett doftande ämne eller kemikalie framkallar genom det så kallade kemiska sinnet.

Det är viktigt att omgivningen förstår att man måste ta hänsyn till den som är doftöverkänslig. Familj, vänner och arbetskamrater kanske måste vara helt doftfria. För den överkänslige kan även en svag kvardröjande doft i kläder, hår eller på huden framkalla besvär.

Symptom som kan uppkomma i luftvägar och ögon:

- Hosta och slembildning
- Smärta och värk i bröstet
- Tryck över bröstet
- Tungt att andas
- Svårt att få luft
- Halsirritation och heshet
- Näsirritation, nästäppa och snuva
- Ögonirritation

Mer allmänna symptom:

- Huvudvärk
- Koncentrationssvårigheter
- Yrsel
- Svetteningar
- Trötthet
- Nedstämdhet

Överkänslig mot vad?

Personer som är doft- och kemikalieöverkänsliga reagerar på väldigt låga doser av de ämnen de inte tål. Det kan vara lite olika för olika personer men vanligt är att man reagerar på:

- *Parfym och parfymerade hygienprodukter*
- *Parfymerade tvättmedel och sköljmedel*
- *Rengöringsmedel*
- *Trycksvärta*
- *Nymålade ytor*
- *Nytt läder*
- *Nya möbler och textilier*
- *Nya elektroniska produkter*
- *Kopieringsapparater och skrivare*
- *Bilavgaser*
- *Rök från tobak, vedeldning och ljus*
- *Tjära och oljeprodukter*
- *Mjukplast och gummi*
- *Blommor*
- *Mögel*
- *Matdofter som vitlök, citrusfrukter och starka kryddor*
- *Kall luft*



Information om diagnoser

Doftöverkänslighet kan ge allergi- eller astmaliknande symptom som ofta förväxlas med astma och allergi. Test av lungfunktion visar ofta normala värden. Ett sätt att skilja doftöverkänslighet från astma och allergi är att mediciner mot astma och allergi inte har någon effekt. Därför är det viktigt att doftöverkänsligheten utreds noggrant så att varje person får rätt diagnos och därmed kan undvika felaktig medicinering.

Sensorisk hyperreaktivitet, SHR, i luftvägarna ger astmaliknande symptom men kan testas med positivt capsaicintest, inandning av ett ämne som finns i spansk peppar. Diagnosen är relativt ny och började användas på sent 1990-tal i Sverige.

Multiple Chemical Sensitivity, MCS, är ett begrepp som tillkom i USA i slutet av 1980-talet. Med MCS avses ökad känslighet för små halter av kemiska luftburna ämnen som kan ge symptom från flera olika organ, främst Centrala nervsystemet, CSN, samt ögon och luftvägar. När besvären lokaliseras till luftvägarna torde MCS vara detsamma som SHR.

Att leva med doftöverkänslighet

Ungefär sex procent av Sveriges befolkning beräknas vara doftöverkänsliga. I dagsläget finns det ingen medicin som hjälper, man får helt enkelt undvika det man inte tål.

Genom Astma-och Allergiförbundets doftnätverk kan du få hjälp och stöd av andra i samma situation.

Du behövs i Astma- och Allergiförbundet

Astma- och Allergiförbundet är en intresseorganisation för människor med allergier. Vi har föreningar över hela landet och arbetar för att sprida information och kunskap om hur det är att leva med astma, allergi och annan överkänslighet. Vi arbetar för att få en miljö där vi alla kan vistas utan att bli sjuka.

Vill du hjälpa oss i vårt arbete?
Bli medlem du också!



Astma- och Allergiförbundet

Telefon 08-506 28 200

E-mail: info@astmaoallergiforbundet.se

Hemsida: www.astmaoallergiforbundet.se